

BauherrenInfo

KundenInfo der Herzo Werke | Ausgabe 2016



BauherrenMappe



Sehr geehrte Damen und Herren,

in dieser Bauherrenmappe finden Sie wichtige Informationen zur Erschließung Ihres Grundstückes mit Strom, Trinkwasser, Gas oder Wärme sowie Telekommunikationsleitungen.

Welche Versorgung ist in Ihrem Baugebiet verfügbar?

Baugebiet	Versorgungsart			
Herzo Base BA 2	Strom	Trinkwasser	Wärme	Glasfaseranschluss
Am Behälterberg	Strom	Trinkwasser	Gas	Glasfaseranschluss
Klosterwaldstraße	Strom	Trinkwasser	Gas	Glasfaseranschluss

Im Baugebiet Herzo Base 2 ist ein **Telekommunikationsanschluss (Telefon, Breitband-Internet, TV) ausschließlich über einen Glasfaseranschluss der Herzo Media GmbH & Co. KG möglich**. Herzo Media ist in diesem Baugebiet Universaldienstleister für Telekommunikationsdienste. Bitte beachten Sie bereits bei der Planung, dass bei einem Glasfaseranschluss eine **spezielle interne Hausverkabelung erforderlich** ist. Für Informationen hierzu stehen unsere Mitarbeiter gern zur Verfügung (s. Seite 9).

Netzanschluss – Anschluss an das Versorgungsnetz

Zur Versorgung Ihres Hauses mit Energie, Wasser und Telekommunikationsdiensten erstellen Herzo Werke und Herzo Media die jeweiligen **Netzanschlüsse (Hausanschlüsse)**. Der Netzanschluss umfasst alle Maßnahmen zur Verbindung Ihres Hauses mit dem Netz der allgemeinen Versorgung. Die für Sie dafür anfallenden Kosten haben wir in der nachfolgenden Preisliste detailliert dargestellt. Der Netzanschluss gehört zu den Betriebsanlagen des Netzbetreibers und ist somit dessen Eigentum, obwohl der Bauherr diesen bezahlt. Als Eigentum des Netzbetreibers wird der Netzanschluss bei Bedarf repariert oder erneuert, ohne dass auf Sie erneut Kosten zukommen. Somit ist der Netzanschluss mit einer „unbegrenzten Garantie“ ausgestattet. Dadurch, dass der Netzanschluss in unserem Eigentum verbleibt, tragen wir auch das Haftpflichtrisiko, z. B. für den Wasserschaden bei einem Rohrbruch. Der Netzanschluss wird ausschließlich vom Netzbetreiber oder dessen Beauftragten hergestellt, instand gehalten, erneuert, geändert, abgetrennt und beseitigt. Der Netzanschluss muss zugänglich und vor Beschädigung geschützt sein.

Für die Anschlüsse an die Netze der allgemeinen Energie- und Wasserversorgung gelten die **Technischen Anschlussbedingungen (TAB)**, die wir als Anlage beigefügt haben.

Baukostenzuschuss (BKZ)

Zur Erschließung eines Baugebietes ist der Aufbau eines allgemeinen Versorgungsnetzes erforderlich. Um die hierfür anfallenden Erschließungskosten zumindest teilweise zu decken, stellen die Herzo Werke bzw. Herzo Media einen Baukostenzuschuss (BKZ) in Rechnung. Der BKZ stellt somit Ihren Anteil an gemeinschaftlich genutzten Teilen des Versorgungsnetzes dar.

Er fällt zusätzlich zu den Kosten für den Netzanschluss an. Die Höhe des BKZ richtet sich nach der von Ihnen gewünschten Strom-, Gas- oder Wärme-Anschlussleistung bzw. wie viel Wasser Sie pro Stunde maximal entnehmen möchten. Das bedeutet, je größer die geforderte Leistung, umso höher ist der Baukostenzuschuss. Bei Versorgung mit einem Glasfaseranschluss wird der BKZ anhand der Wohneinheiten ermittelt.

Auch hierfür finden Sie eine Kostenübersicht in nachfolgender Preisliste.

Enge Abstimmung zwischen Planern/Bauherrn und Herzo Werke/Herzo Media

Die Planung Ihrer Leitungsführungen im Haus sowie des Anschlussraumes, in dem die Versorgungsleitungen an Sie übergeben werden, erfolgt in der Regel durch ein Architektur- bzw. Planungsbüro oder durch den jeweiligen Handwerksbetrieb.

Hierbei ist es wichtig, die Schnittstellen zwischen Herzo Werke GmbH / Herzo Media GmbH & Co. KG und Ihnen als Kunden abzustimmen und die Anordnung der verschiedenen Anlagenteile sowie der Zähler festzulegen. Deshalb sollten Sie zur Bearbeitung Ihres Auftrages bei uns frühzeitig einen Lageplan und den Kellergrundriss mit vorlegen. Damit soll verhindert werden, dass Einführungen und/oder die Platzverhältnisse im Anschlussraum bei der Ausführung Probleme aufwerfen. Dies ist insbesondere im Hinblick auf den Einbau von Fernwärmeübergabestationen (Wärmetauscher) und Glasfaserhausanschlüssen zu berücksichtigen.

Bitte beachten Sie, dass ein Überbauen der Hausanschlussleitungen auch durch genehmigungsfreie Gebäude nicht zulässig ist.

Baustrom und Bauwasser

Zur Bauausführung benötigen Sie in der Regel Strom und Wasser. Für den Baustrom brauchen Sie einen Baustromverteiler, der von einer im Installateurverzeichnis eingetragenen Fachfirma geprüft wurde. Dies muss der Fachbetrieb schriftlich (Anlage) bestätigen. Im Baustromverteiler muss ein Zählerfeld vorhanden sein. Der Zählereinbau sowie das Anklemmen des zur Verfügung gestellten Baustromverteilers erfolgen durch die Herzo Werke, nach Abstimmung mit unserer Abteilung Stromversorgung.

Das Bauwasser wird Ihnen auch von den Herzo Werken zur Verfügung gestellt und für Einfamilienhäuser und kleinere Objekte pauschal verrechnet. Bei größeren Objekten erfolgt die Abrechnung des Bauwassers über einen Wasserzähler (Anlage).

Wie und wann erteile ich die notwendigen Aufträge?

Um einen Netzanschluss zu erhalten, müssen Sie den Herzo Werken bzw. der Herzo Media einen Auftrag erteilen. Die Beauftragung muss bei Baustrom/Bauwasser mindestens **zwei Wochen** und für den Netzanschluss (Strom, Wasser, Gas, Wärme, Glasfaser) mindestens **drei Wochen** vor der gewünschten Ausführung erfolgen.

Verwenden Sie bitte für die Aufträge unbedingt unsere Vordrucke (siehe Anlagen). Füllen Sie diese in Zusammenarbeit mit Ihrem Installateur bzw. Architekten aus. Dieser kann Ihnen genau sagen, welche Leistungen und Volumenströme Sie eintragen müssen. Wichtig hierbei ist, dass Sie den Grundstückseigentümer mit Vor- und Zunamen sowie die **genaue** Anschrift des zu erschließenden Grundstückes (evtl. die Flurnummer) eintragen.

Bei der Auswahl Ihres Installateurs müssen Sie darauf achten, dass Sie ausschließlich Fachfirmen, die bei der Herzo Werke GmbH bzw. bei anderen Netzbetreibern eingetragen sind, auswählen. Sollten diese Firmen noch Informationen zur Ausführung der Anlage oder den technischen Anschlussbedingungen wünschen, können die Fachfirmen sich an unsere Ansprechpartner (s. Seite 9) wenden.

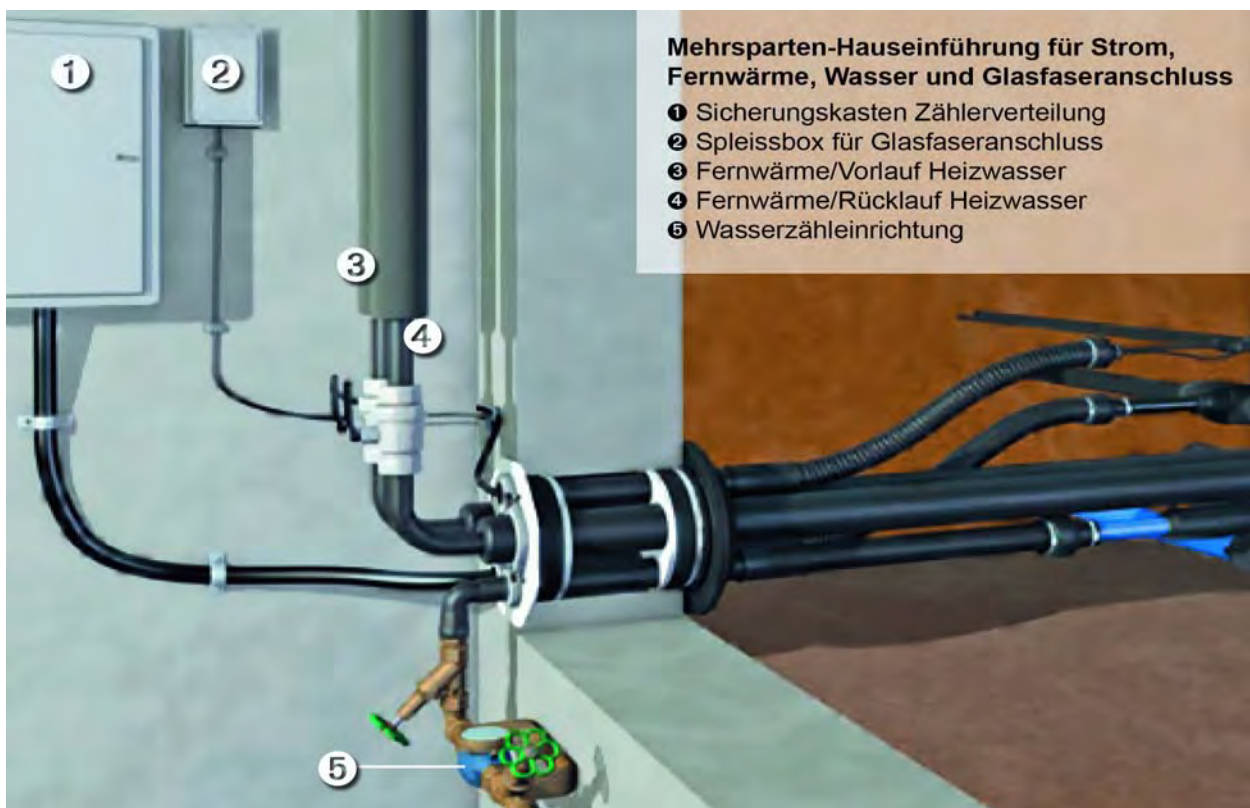
Zur Zählerersetzung und Inbetriebnahme muss durch den Installateur die Fertigstellung der Arbeiten angezeigt werden. Dies sollte **fünf Werktagen vor dem gewünschten Inbetriebnahmetermin** mit dem beigefügten Vordruck erfolgen.

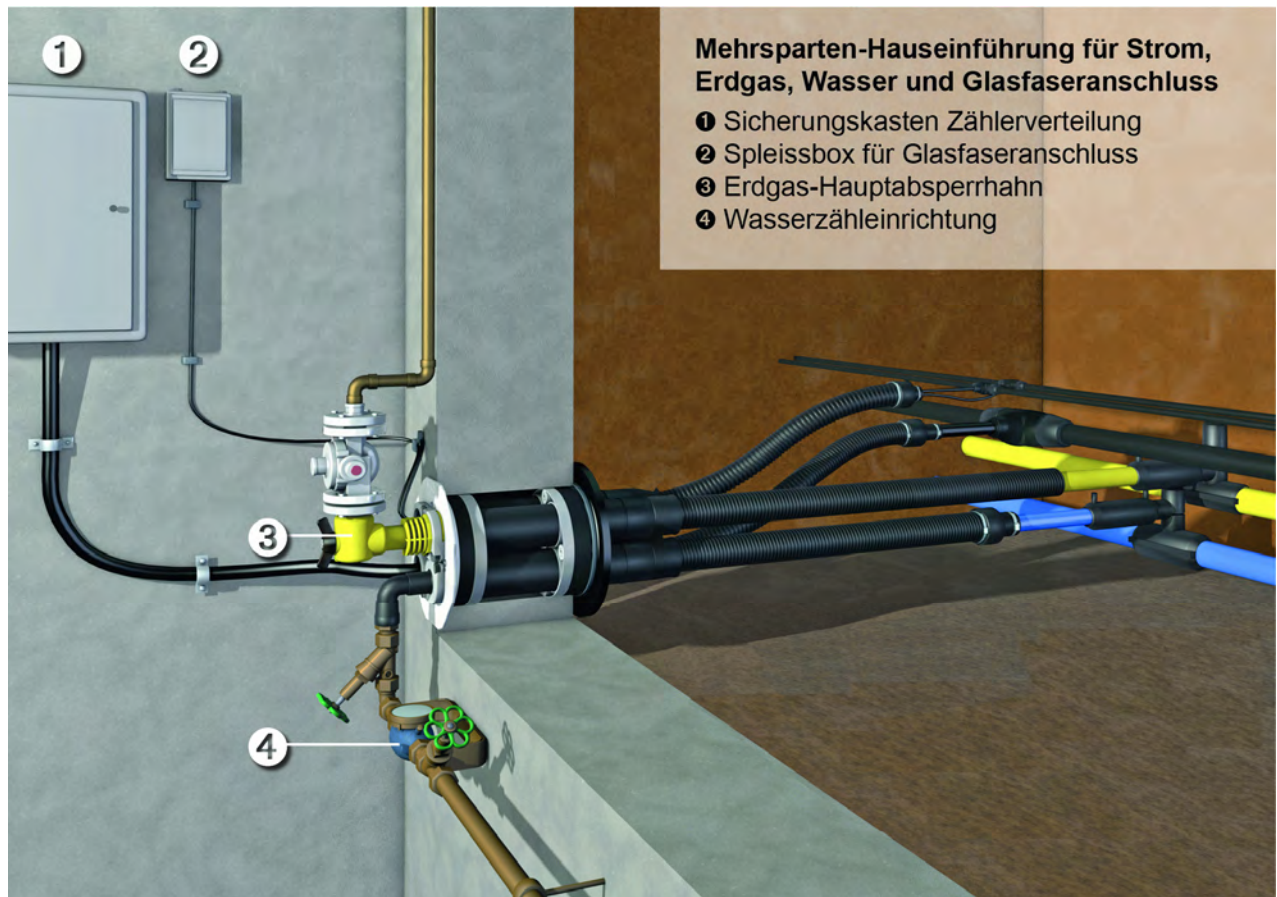
Wie geht es weiter?

Nach dem Eingang Ihres Auftrags bei uns beginnt die Planung und Ausführung, bei der wir auch mit Ihnen die Trasse vor Ort besprechen. Die Planungs- und Ausführungsphase beinhaltet folgende weitere Leistungen: das Einholen einer verkehrsrechtlichen Anordnung bei der entsprechenden Behörde für die Arbeiten im öffentlichen Straßenbereich, die Planung der Leitungsverlegung, die Materialdisposition und die Ausführung. Diese beginnt mit dem Absperrern der erforderlichen Arbeitsfläche auf der Straße, danach wird der Leitungsgraben ausgehoben und gegebenenfalls der Mauerdurchbruch hergestellt.

Darauf erfolgen die Leitungsverlegung und die Montage der Hauseinführung. Beendet wird die Ausführung mit dem Verfüllen des Leitungsgrabens und der Wiederherstellung der Oberfläche. Nach Abschluss der Arbeiten wird die Absperrung wieder rückgebaut.

Wenn möglich, verwenden wir eine Mehrsparten-Hauseinführung. Hierdurch können alle Versorgungsleitungen durch eine Öffnung ins Haus gebracht werden.





Bei der herkömmlichen Methode muss für jede Versorgungsart eine separate Kernbohrung erfolgen bzw. Futterrohre in das Fundament eingebracht werden.

In dem **Mehrsparten-Netzanschluss** sind alle Versorgungsarten **Strom, Wasser, Wärme** oder **Gas** und **Kommunikation (Glasfaser)** kompakt zusammengefasst. Im Haus präsentiert sich der Mehrsparten-Netzanschluss äußerst aufgeräumt. Alle Versorgungsleitungen kommen aus einer Wand-einführung und gelangen platzsparend zu den Zählern, Zählerschränken oder zur Fernwärmeübergabestation. Auch für Neubauten ohne Keller ist dieses System geeignet. Vor dem Betonieren der Bodenplatte wird ein spezielles Durchführungsbauteil eingebaut.

Fertigstellung und Inbetriebnahme

Nach Fertigstellung der Installationen im Gebäude bescheinigt das von Ihnen beauftragte Fachinstallationsunternehmen Ihnen und uns, dass die Installationen abgeschlossen und nach den gültigen technischen Normen und Richtlinien hergestellt wurden und beauftragt uns in Ihrem Namen mit der Inbetriebnahme des Anschlusses (siehe Anlagen). Die Inbetriebnahme beinhaltet die Zählersetzung und die Inbetriebnahme der Versorgungsleitungen, so dass Sie ab diesem Zeitpunkt versorgt werden können.

Eigenleistung Tiefbau auf Privatgrund

Gerade bei einem Neubau ist es für Sie meist preisgünstiger, den Tiefbau für die Leitungsverlegung des Hausanschlusses auf Ihrem Grundstück, in Absprache mit den Herzo Werken, durch Ihr Bauunternehmen erledigen zu lassen.

Sprechen Sie vorher unbedingt wegen der Trasse mit uns. Dies betrifft die Grabenbreite und –tiefe und den eigentlichen Trassenverlauf. Wenn mehrere Medien verlegt werden, sind eventuell spezielle Grabenprofile einzuhalten. Wenn Sie Eigenleistungen erbringen möchten, informieren wir Sie umfassend.

Bei der Erstellung der Kellerwände oder der Bodenplatte sind die Platzhalter für die Mehrsparten-Hauseinführung oder Futterrohre für die Durchführung der Leitungen bereits mit einzubauen. Das Material kann im Lager der Herzo Werke abgeholt werden. Allerdings müssen die Anträge, für die betroffenen Medien, bereits gestellt sein. Denken Sie auch an Kabel, wie z. B. für den Außentemperaturfühler.

Auf der Trasse/der geplanten Trasse darf kein Gerüst stehen. Bitte beachten Sie, dass die Trasse für den Hausanschluss frei zugänglich bleibt und die geltenden Sicherheitsvorschriften eingehalten werden. Sollte der Rohrgraben zum Tag des Netzanschlusses nicht fertig sein, nicht den Vorgaben entsprechen oder nicht zugänglich sein, müssen wir Ihnen leider die Kosten für Anfahrt und Klärung in Rechnung stellen.

Was Sie bei Ihrem Stromnetzanschluss beachten sollten

In allen Neubaugebieten wird der Strom-Hausanschlusskasten in einer **freistehenden Anschluss säule** untergebracht, die an einem von Ihnen gewählten und mit uns abgestimmten Ort auf Ihrem Grundstück aufgestellt wird. Sie gewinnen dadurch Platz in Ihrem Hausanschlussraum und wir brauchen bei Störungen oder Wartungsarbeiten im Stromnetz Ihr Haus nicht mehr zu betreten.

Photovoltaikanlage: Wenn Sie einen Teil des erzeugten Stroms in das öffentliche Netz einspeisen möchten, um dafür die Einspeisevergütung vom Netzbetreiber zu bekommen, müssen Sie den Bau der Photovoltaikanlage bei uns anzeigen. Daraufhin nennen wir Ihnen einen Netzverknüpfungspunkt. Bei Anlagen kleiner 30 kW, wie in den meisten Haushalten üblich, ist das der Netzanschluss. Zudem benötigen Sie einen Zweirichtungszähler, um neben dem Strombezug auch die Einspeisung zu messen. Gleich was Ihnen der Verkäufer der Photovoltaik erzählt: Ein Eigenverbrauch von 100 % ist nicht wahrscheinlich, ohne einen Solarstromspeicher ist im Haushalt nur eine relativ niedrige Eigenverbrauchsquote möglich.

Der Gashausanschluss – wettbewerbsfähig und versorgungssicher

In den Neubaugebieten **Am Behälterberg (Niederndorf)** und **Klosterwaldstraße (Haundorf)** bieten die Herzo Werke die Möglichkeit, alle Objekte an das Erdgasnetz anzuschließen. In Kombination mit der Nutzung erneuerbarer Energien (Solarthermie, Wärmepumpen etc.) lassen sich mit einer Gasheizung die gesetzlichen Vorgaben zur Energieeinsparung (Energieeinsparverordnung 2016) problemlos einhalten. Der Aufbau eines Wärmenetzes ist aus wirtschaftlichen Gründen in diesen Neubaugebieten nicht möglich.

Der Wärmeanschluss – dort, wo es wirtschaftlich sinnvoll ist

Aufgrund der Nähe zur Fernwärmetrasse und der dichten Bebauung ist es sowohl aus ökologischen wie auch wirtschaftlichen Gesichtspunkten sinnvoll, die Neubaugebiete **Herzo Base BA 2** und das **Gewerbegebiet Bamberger Straße** mit Fernwärme zu erschließen. In zwei Heizkraftwerken werden gleichzeitig im sog. Kraft-Wärme-Kopplungsprozess Wärme und Strom erzeugt. Dieses Verfahren stellt eine besonders umweltfreundliche und ressourcenschonende Methode zur Energiegewinnung dar. Zudem setzen die Herzo Werke bei diesem Verfahren Biomethan ein, welches aus nachwachsenden Rohstoffen gewonnen wird.

Damit erreichen wir einen Primärenergiefaktor von „0,0“

Für Sie bedeutet das, dass Sie die Auflagen der Energieeinsparverordnung (EnEV) bzw. KfW-Standards damit ohne zusätzliche Maßnahmen wie Wärmepumpen, Solarthermie etc. bereits erfüllen.

Zudem ist die Wärmelösung der Herzo Werke platzsparend, wartungsarm und sicher. In Ihrem Hausanschlussraum befindet sich dann eine Wärmeübergabestation und, je nachdem, ob Warmwasser erzeugt wird, ein weiteres Gerät. Sie benötigen keinen Kamin, keinen Tank, kein Lagerraum und werden von Schmutz und Gerüchen verschont.

Gesetzliche Änderungen oder Beschränkungen der Emissionswerte betreffen Sie nicht mehr direkt, denn die Herzo Werke als Lieferant erfüllen die Vorgaben für alle Wärmekunden.

Wärmeübergabestationen sind technisch sehr einfach aufgebaut und verschleißarm. Zudem bieten wir unseren Kunden Wartungs- und Serviceverträge an, sodass sie alle eventuell anfallenden Arbeiten absichern können.

Da keine Feuerungsquelle bei Wärme im Haus vorhanden ist, berücksichtigen viele Gebäudeversicherungen dies bei der Prämienberechnung. Zudem liefern wir „nur“ heißes Wasser in einem geschlossenen Kreislauf. Über einen Wärmetauscher übernehmen Sie die Wärme und geben diese an Ihren Kreislauf im Haus ab.

Die Wärmeübergabestation

Die **Wärmeübergabestation** ist nicht Bestandteil des Wärmehausanschlusses und kann durch die Herzo Werke oder über den Installateur bezogen werden. Für die Station (Bild rechts) ist im Einfamilienhaus eine Wandfläche von 1 m Breite und 2,2 m Höhe und im Mehrfamilienhaus 1,5 m Breite und 2,2 m Höhe einzuplanen. Zudem muss ein Stromanschluss für die Fernwärmestation bauseits erstellt werden. Dabei ist zu beachten, dass die Primärleitung von einem besonders befähigten Schweißer mit geeignetem Material erstellt wird. Die Technischen Anschlussbedingungen stellen wir Ihnen gerne zur Verfügung. Wir bieten an, die Schweißarbeiten durch einen DIN-Schweißer ausführen zu lassen. Die Übergabestation ist das Bindeglied zwischen der Anschlussleitung eines Wärmenetzes und der Heizungsanlage im Gebäude. Sie übergibt das Wärmemedium, geeignet nach Druck, Temperatur und aktuellem Bedarf, an die hydraulisch durch einen Plattenwärmeüberträger getrennte Heizungsanlage.



Eine in die Übergabestation integrierte Regelung berechnet die notwendige Vorlauftemperatur entsprechend den Anforderungen, Außentemperaturen sowie den Zeit- und Komfortvorgaben der Nutzer. Über weitere Sensoren lassen sich verschiedene Arten der Trinkwarmwasserbereitung sowie komplexe Heizkreis- und Lüftungsregelungen realisieren.

Erforderliche Sicherheitseinrichtungen, wie Anschlüsse für Membranausdehnungsgefäß und Sicherheitsventil, sind im Lieferumfang enthalten. Ein leistungsgerechtes Ausdehnungsgefäß wird bauseitig an ausgewiesener Stelle montiert.

Wärmeübergabestationen gibt es je nach Anforderung. Die Anzahl der Heizkreise wirkt sich auf den Stationspreis aus. Zudem unterscheidet man **mit** oder **ohne** Warmwasserbereitung und dann mit **Frischwassermodule** oder **Speichersystem**. Beide Systeme sind derzeit gebräuchlich.

Bei einem Speichersystem wird eine begrenzte Menge Heißwasser vorrätig gehalten. Sinkt die Temperatur ab, wird ab einer gewissen Temperatur, das Wasser im Speicher wieder aufgeheizt. Derzeit noch häufiger im Einsatz. Bei einem Frischwassermodul wird das benötigte Heißwasser immer erst in dem Moment erwärmt, zu dem das heiße Wasser gebraucht wird.

Bei Fußbodenheizungen ist die Aufheizung vom Fußboden in der Bauphase zu berücksichtigen. Beantragen Sie den Hausanschluss daher rechtzeitig.

Wartung der Fernwärmeübergabestationen

Wir bieten unseren Kunden zwei Wartungspakete an. Das Grundpaket beinhaltet nur die Wartung der Wärmeübergabestation. Im Vollwartungspaket sind auch alle Austauschteile inkludiert, d. h., es werden keine weiteren Kosten fällig.

Sonderlösung bei Mehrfamilienhäusern und Bauträgermodellen

Eine zentrale Fernwärmeversorgung ist natürlich auch die ideale Form der Beheizung für Mehrfamilienhäuser und Bauträgermodelle. Hierzu bieten wir individuelle Lösungen und unsere Mitarbeiter beraten Sie gern.

Um einen Wärme-Hausanschluss zu erstellen, benötigen wir ca. eine Woche.

Ihre Ansprechpartner

Für Ihr Bauvorhaben sind wir die richtigen Ansprechpartner zur Versorgung Ihres Objekts mit Strom, Gas, Trinkwasser, Wärme und Telekommunikationsdiensten. Rufen Sie uns an unter 09132/904-0 und vereinbaren Sie einen Beratungstermin in unserem Service Center.

Baugebiet	Energie + Wasser	Telekommunikation
Herzo Base BA 2	Dietmar Klenk Mark Moorer	Jürgen Mundt Norbert Jiptner
Am Behälterberg	Manfred Mehler Simon Leban	Jürgen Mundt Norbert Jiptner
Klosterwaldstraße	Klaus Geiger Sebastian Heller	Jürgen Mundt Norbert Jiptner

Unsere Öffnungszeiten

Mo. – Mi. und Fr.	8:00 bis 17:00 Uhr
Do.	8:00 bis 18:00 Uhr

Preisliste für Netzanschlüsse (Hausanschlüsse)

Die Preise gelten für die Erschließungsgebiete **Herzo Base BA 2, Am Behälterberg** und **Klosterwaldstraße**. Außerhalb dieser Baugebiete werden die Netzanschlüsse auf Anfrage individuell kalkuliert.

Strom	Erdgas	Trinkwasser	Wärme
bis 30 kW	bis DN 25	bis Q 4.0	bis 50 kW

Die Pauschalpreise gelten für Netzanschlüsse bis zu oben genannten Leistungsgrenzen. Bei Überschreitung erstellen die Herzo Werke auf Anfrage ein individuelles Angebot.

1. Pauschalpreise für Tiefbau, Material und Leitungsbau im öffentlichen Grund bis zur Grundstücksgrenze sowie ab Hauseinführung bis zur Eigentums-grenze (Zähler)

Pauschalpreis gesamt		davon Strom		davon Erdgas		davon Trinkwasser		davon Wärme	
inkl. USt in €	ohne USt in €	inkl. USt in €	ohne USt in €	inkl. USt in €	ohne USt in €	inkl. USt in €	ohne USt in €	inkl. USt in €	ohne USt in €
4.652,82	4.134,00	2.275,28	1.912,00			2.377,54	2.222,00		
5.784,70	5.066,00	1.909,95	1.605,00	1.700,51	1.429,00	2.174,24	2.032,00		
7.231,91	6.265,00	2.043,23	1.717,00			1.992,34	1.862,00	3.196,34	2.686,00

Verrechnet werden 19 % Umsatzsteuer bei Strom, Erdgas und Wärme sowie 7 % bei Trinkwasser.

Beispielrechnung: Der Pauschalpreis bei der gemeinsamen Verlegung der Netzanschlüsse für Strom und Gas in einem gemeinsamen Graben beträgt insgesamt 4.652,82 € (inkl. USt), davon entfallen auf Strom 2.275,28 € (inkl. USt) und Trinkwasser 2.377,54 € (inkl. USt).

Die Pauschalen beinhalten auch die Kosten für die Mehrspartenhauseinführung sowie die freistehende Stromanschlusssäule auf Privatgrund. Wir möchten darauf hinweisen, dass Arbeiten auf „öffentlichem Grund“ nur durch die Herzo Werke oder deren Bevollmächtigten durchgeführt werden dürfen.

2. Preise für Leitungsbau und Material auf Privatgrund von der Grundstücksgrenze bis zur Hauseinführung pro Meter

Strom		Erdgas		Trinkwasser		Wärme	
inkl. USt in €/m	ohne USt in €/m	inkl. USt in €/m	ohne USt in €/m	inkl. USt in €/m	ohne USt in €/m	inkl. USt in €/m	ohne USt in €/m
41,65	35,00	38,08	32,00	35,31	33,00	226,10	190,00

Verrechnet werden 19 % Umsatzsteuer bei Strom, Erdgas und Wärme sowie 7 % bei Trinkwasser.

Der Trassenverlauf der Anschlussleitung auf Privatgrund ist zwischen Bauherrn und den Herzo Werken abzustimmen.

3. Optionale Kosten

3.1 Tiefbau auf Privatgrund (Leitungsgraben und Kopfloch)

Auf Wunsch des Kunden übernehmen die Herzo Werke auch die Tiefbauarbeiten auf Privatgrund. Die Kosten für den Leitungsgraben pro Meter sowie das Kopfloch am Haus finden Sie in nachfolgenden Tabellen.

Leitungsgraben gesamt		davon Strom		davon Erdgas		davon Trinkwasser		davon Wärme	
inkl. USt in €/m	ohne USt in €/m	inkl. USt in €/m	ohne USt in €/m	inkl. USt in €/m	ohne USt in €/m	inkl. USt in €/m	ohne USt in €/m	inkl. USt in €/m	ohne USt in €/m
63,07	53,00	63,07	53,00						
218,28	204,00					218,28	204,00		
226,80	204,00	84,49	71,00			142,31	133,00		
65,45	55,00	30,94	26,00	34,51	29,00				
229,32	204,00	48,79	41,00	60,69	51,00	119,84	112,00		
275,75	241,00	67,83	57,00			98,44	92,00	109,48	92,00
63,07	53,00			63,07	53,00				
161,84	136,00							161,84	136,00

Verrechnet werden 19 % Umsatzsteuer bei Strom, Erdgas und Wärme sowie 7 % bei Trinkwasser.

Beispielrechnung 1: Wird nur der Stromnetzanschluss erstellt, betragen die Kosten für die Tiefbauarbeiten zur Erstellung des Leitungsgrabens 63,07 € (inkl. USt) pro Meter.

Beispielrechnung 2: Werden die Netzanschlüsse für Strom, Erdgas und Trinkwasser gleichzeitig in einem gemeinsamen Graben erstellt, beträgt der Preis 229,32 € (inkl. USt) pro Meter, davon entfallen auf Strom 48,79 € (inkl. USt), Erdgas 60,69 € (inkl. USt) und Trinkwasser 119,84 € (inkl. USt).

Zusätzlich zu den Tiefbaukosten für die Erstellung des Leitungsgrabens fallen Tiefbaukosten für die Erstellung des Kopflochs am Haus an.

Kopfloch am Haus		davon Strom		davon Erdgas		davon Trinkwasser		davon Wärme	
inkl. USt in €	ohne USt in €	inkl. USt in €	ohne USt in €	inkl. USt in €	ohne USt in €	inkl. USt in €	ohne USt in €	inkl. USt in €	ohne USt in €
654,50	550,00	654,50	550,00						
928,76	868,00					928,76	868,00		
965,24	868,00	361,76	304,00			603,48	564,00		
1.032,92	868,00	516,46	434,00	516,46	434,00				
998,12	868,00	343,91	289,00	343,91	289,00	310,30	290,00		
998,12	868,00	343,91	289,00			310,30	290,00	343,91	289,00
654,50	550,00			654,50	550,00				
1.032,92	868,00							1.032,92	868,00

Verrechnet werden 19 % Umsatzsteuer bei Strom, Erdgas und Wärme sowie 7 % bei Trinkwasser.

Beispielrechnung 1: Wird nur der Stromnetzanschluss erstellt, betragen die Kosten für die Tiefbauarbeiten zur Erstellung des Kopflochs am Haus 654,50 € (inkl. USt).

Beispielrechnung 2: Werden die Netzanschlüsse für Strom, Erdgas und Trinkwasser gleichzeitig in einem gemeinsamen Graben erstellt, betragen die Kosten 998,12 € (inkl. USt), davon entfallen auf Strom 343,91 € (inkl. USt), Erdgas 343,91 € (inkl. USt) und Trinkwasser 310,30 € (inkl. USt).

3.2 Wasserzählerschacht

Der Preis für den Wasserzählerschacht mit Deckel bis 12 t Traglast beträgt 909,50 € inkl. 7 % USt (850,00 € ohne 7 % USt).

4. Inbetriebsetzung des Netzanschlusses (Zähler setzen)

Strom		Erdgas		Trinkwasser		Wärme	
inkl. USt	ohne USt	inkl. USt	ohne USt	inkl. USt	ohne USt	inkl. USt	ohne USt
61,88	52,00	61,88	52,00	55,64	52,00	61,88	52,00

Verrechnet werden 19 % Umsatzsteuer bei Strom, Erdgas und Wärme sowie 7 % bei Trinkwasser.

Preisliste für Baukostenzuschüsse (BKZ) Strom

gemäß Niederspannungsanschlussverordnung (§ 11 NAV)

Die Preisliste ist gültig für das gesamte Netzgebiet der Herzo Werke GmbH. Die Einteilung der Netzebenen erfolgt gemäß der Stromnetzentgeltverordnung (StromNEV).

1. Preise je kW für Netzebenen (NE)

Art der Versorgung - Netzebene (NE)	Preis inkl. Ust in € je kW	Preis ohne Ust in € je kW
20 kV ab Umspannwerk (NE 4)	87,52	73,55
20 kV aus Netz mit kundeneigener Station (NE 5)	175,44	147,43
20 kV aus Ortsnetzstation mit Teileigentum des Kunden (NE 5)	196,49	165,12
400 V aus Ortsnetzstation (NE 6)	229,79	193,10
400 V aus Netz (NE 7)	115,30	96,89

Die gesetzliche Umsatzsteuer beträgt derzeit 19 %.

Für die Umrechnung wurde ein Leistungsfaktor von 0,95 zugrunde gelegt.

2. Berechnungsgrundlage der Netzanschlussleistung für 400-V-Netzanschlüsse

Bei 400-V-Netzanschlüssen **bis zu einer Leistungsgrenze von 30 kW** wird gemäß NAV **kein BKZ fällig**.

Absicherung bis	Anschlussleistung	davon BKZ pflichtig
3 X 50 A	33 kW	frei
3 X 63 A	41 kW	11 kW
3 X 80 A	53 kW	23 kW
3 X 100 A	66 kW	56 kW

Bei einer Verstärkung der Absicherung wird für den Differenzbetrag zur nächsthöheren Absicherung ein zusätzlicher BKZ erhoben.

Liegen besondere Verhältnisse vor, so können die Herzo Werke mit dem Anschlussnehmer abweichende Vereinbarungen treffen.

Preisstand: 1. Juli 2007

Preisliste für Baukostenzuschüsse (BKZ) Gas

Die Preisliste ist gültig für das gesamte Netzgebiet der Herzo Werke GmbH.

Baukostenzuschüsse (BKZ) Erdgas im Niederdrucknetz gemäß Niederdruckanschlussverordnung § 11 (NDAV)

1.	Haushaltskunden	Preis inkl. Ust in €	
		je WE	Preis ohne Ust in € je WE
	Haus mit einer abgeschlossenen Wohneinheit (WE)	536,92	451,19
	je weitere abgeschlossene WE	268,46	225,60

Haushaltskunden sind Privathaushalte in reinen Wohngebäuden.

2.	Sonderkunden/Gewerbekunden ¹	Preis inkl. Ust in €	
		je kW	Preis ohne Ust in € je kW
2.1	Ohne registrierter Lastgangmessung Die Abrechnung erfolgt nach installierter Leistung.	40,67	34,18
2.2	Mit registrierter Lastgangmessung (RLM) ² Die Abrechnung erfolgt nach vertraglicher bzw. in Anspruch genommener Leistung.	46,10	38,74

Baukostenzuschüsse (BKZ) Erdgas im Mittel- und Hochdrucknetz

Die Berechnung des BKZ erfolgt auf Grundlage der individuellen Anforderungen des Anschlussnehmers.

¹Letztverbraucher, die keine Haushaltskunden sind.

²Registrierte Lastgangmessung nach § 24 Abs. 1 GasNZV.
Die gesetzliche Umsatzsteuer beträgt derzeit 19 %.

Bei Neuanschluss von Gewerbekunden mit RLM wird zunächst der BKZ für die im Netzanschlussvertrag vereinbarte Netzanschlussleistung abgerechnet. Bei Leistungsüberschreitung erfolgt eine Neuberechnung des BKZ mit entsprechender Erhöhung der vertraglichen Netzanschlussleistung.

Preisstand: 1. April 2017

#Preisliste für Baukostenzuschüsse (BKZ) Wasser

gemäß Verordnung über Allgemeine Bedingungen für die Versorgung mit Wasser § 9 (AVB Wasser V)

Die Preisliste ist gültig für das gesamte Netzgebiet der Herzo Werke GmbH.

Wasserzählergröße	Preis inkl. Ust in € je Zähler	Preis ohne Ust in € je Zähler
Hausanschluss mit Wasserzähler Q ₃ 4,0	2.425,09	2.266,44
Hausanschluss mit Wasserzähler Q ₃ 10,0	6.062,73	5.666,10
Hausanschluss mit Wasserzähler Q ₃ 16,0	9.700,36	9.065,76
je weiterer ein m ³ -Durchfluss des Zählers	606,27	566,61

Die gesetzliche Umsatzsteuer beträgt derzeit 7 %.

Bei Leistungserhöhung durch Einbau eines Zählers mit größerem Dauerdurchfluss Q₃ erfolgt eine Nachberechnung des BKZ mit entsprechender Erhöhung der vertraglichen Anschlussleistung.

Ein bereits entrichteter BKZ ist stets an das betreffende Grundstück gebunden und unabhängig von der physischen Lage der Hausanschlussleitung. Bei einer Grundstücksteilung wird der bereits entrichtete BKZ anteilmäßig angerechnet.

Preisstand: 1. Juli 2007

Preisliste für Baukostenzuschüsse (BKZ) Wärme

gemäß Verordnung über Allgemeine Bedingungen für die Versorgung mit Fernwärme § 9 (AVB Fernwärme V)

Die Preisliste ist gültig für das Netzgebiet der Herzo Werke GmbH im Bereich Herzo Base BA 2.

	Preis inkl. USt	Preis ohne USt
	in €	in €
Hausanschluss bis 25-kW-Leistung	1.613,28	1.355,70
je weitere kW-Leistung	107,55	90,38

Die gesetzliche Umsatzsteuer beträgt derzeit 19 %.

Preisstand: 29. Februar 2016