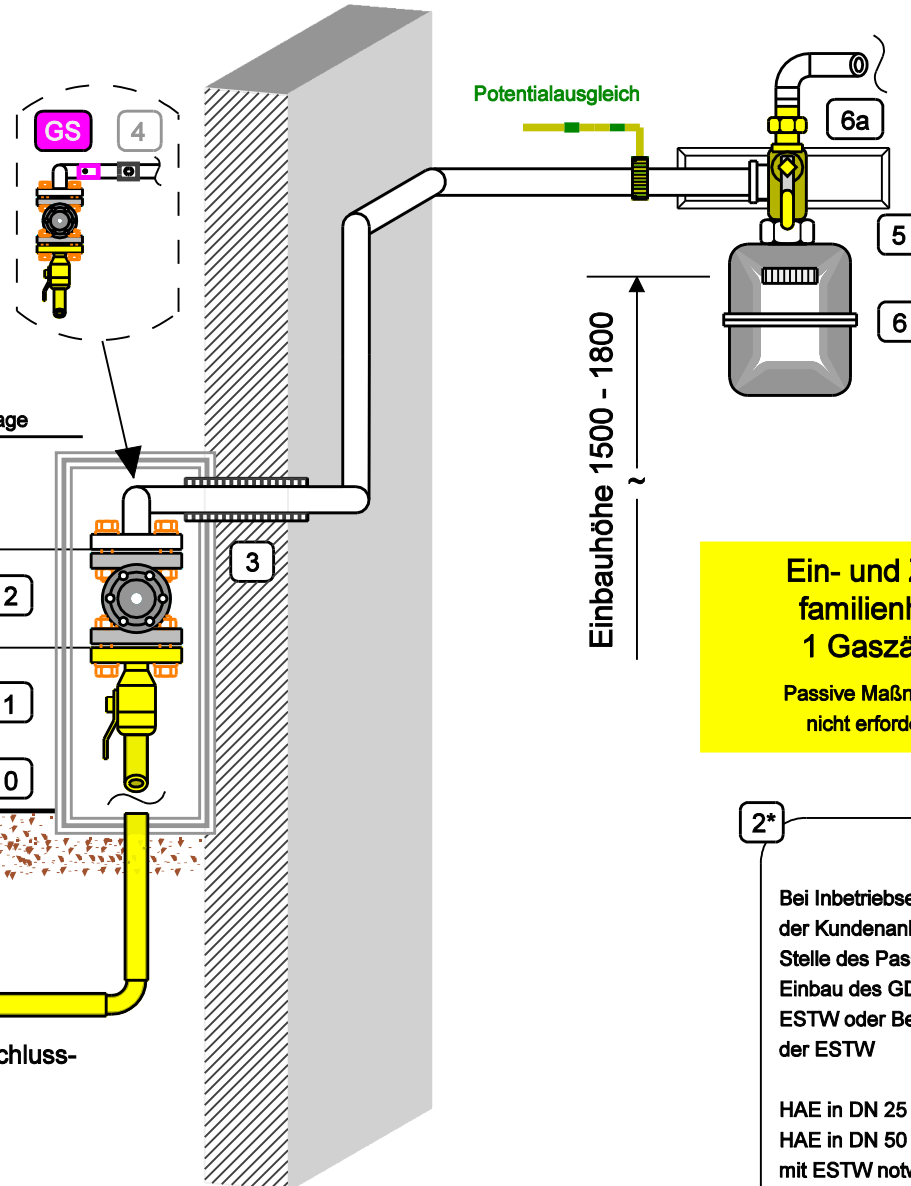


Hausanschlußkasten - Wandmontage

- 0 Hausanschlußkasten
- 1 Hauptabsperreinrichtung (HAE bis DN 50 mit Isoliertrennstelle und TAE)
- 2 Gas-Druckregler (GDR) (siehe 2\*)
- 3 Wanddurchführung
- 4 Prüf-T-Stück mit 1/2" Kugelhahn



- GS** Gasströmungswächter Typ M3/K3 (Auswahl und Anordnung nach TRGI)
  - 5 Gaszähler - Absperreinrichtung
  - 6 Einrohr-Gaszähler
  - 6a Zähleranschlussplatte oder gleichwertige Zählerbefestigung unbedingt erforderlich!
- alle so dargestellten Schrauben/Muttern sind in gesicherter Ausführung

**Ein- und Zwei-familienhaus  
1 Gaszähler**

Passive Maßnahmen:  
nicht erforderlich

**Mehrfamilienhaus mit  
zentraler  
Gasanwendung analog**

**BEACHTEN:**  
Passive Maßnahmen:  
können entfallen

**2\*** Passtück

Bei Inbetriebsetzung der Kundenanlage erfolgt an Stelle des Passtückes der Einbau des GDR, durch ESTW oder Beauftragte der ESTW

HAE in DN 25 ->  $l_p = 160 \text{ mm}$   
HAE in DN 50 ->  $l_p$  Abstimmung mit ESTW notwendig

Versorgungsleitung